

# Välkommen till Kyrkvägen 10 A

Här erbjuder vi fyra lägenheter på vardera två rum och kök.

Lägenheterna kommer att bli ljusa och luftiga med stora balkonger alternativt uteplatser i markplan.

Boendeform:	Hysesrätt
Boarea:	65,5 m <sup>2</sup>
Hyra:	7 350:-/mån (kallhyra) Förhandlad hyra 2022: 7 553:-/mån, vi ger en hyresrabatt med 203:-/mån t o m 2025-07-31
Uppvärmning:	Bergvärme

Det är bra för miljön att hushålla med vatten och energi. Att det lönar sig för dig är ännu bättre. Vi kommer att använda oss av individuell mätning av varmvatten, värme och hushållsel, du betalar bara för det som du själv förbrukar.

Vår fastighet på Kyrkvägen 10 A byggs med låg energianvändning vilket ska garantera dig som hyresgäst en lägre energiförbrukning. Lägenheterna är även försedda med solpaneler, denna klimatvänliga energi får du som hyresgäst hos oss ta del av.

Vi har ett avtal med Ljungby Energi gällande TV. För endast 119:-/mån får du tillgång till deras basutbud. Detta kan du som hyresgäst inte välja bort.

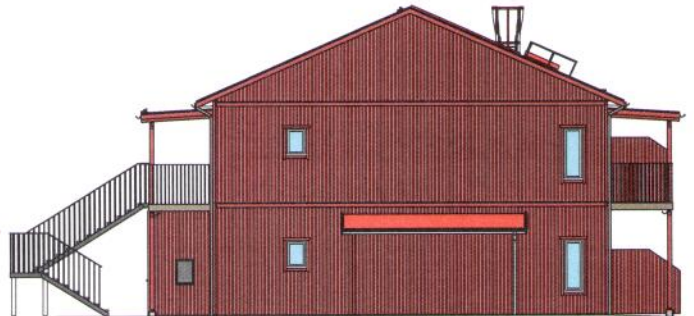
Lägenheterna är utrustade med:

- Parkettgolv i ek
- Klinkergolv i hall
- Induktionshäll
- Inbyggnadsugn varmluft
- Diskmaskin
- Handukstork
- Tvättmaskin och torktumlare
- Balkong alternativt uteplats i markplan
- Parkeringsplats
- Förråd
- Fiber





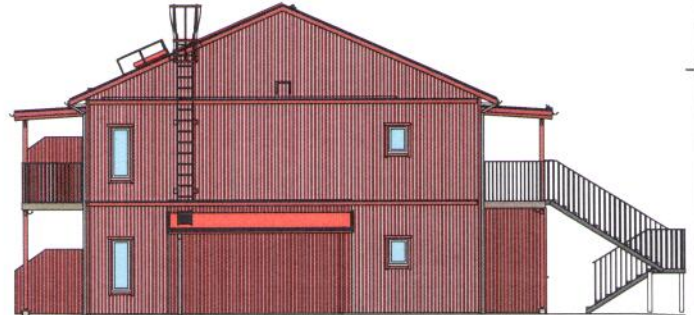
-FASAD MOT SYDVÄST 1:50 (A1)



-FASAD MOT NORDVÄST 1:50 (A1)



-FASAD MOT NORDÖST 1:50 (A1)



-FASAD MOT SYDÖST 1:50 (A1)

SKALA 1:50  
0 1 2  
METER

BYGGHANDLING	
byggingenjörbyrå	
Byggnads- och inredningsarkitekt	
2017-08-08	
PROJEKT	BYGGNAD
19021	AL
20010	AL
TORG ILKES LÅNGBY KOMMUN LÅNGBY FÄSTEDET NYBYGGD FLEKTBOSTADSHUS FASADER	
A1 1:50	A-4.0.3-301
A1 1:50	B

